

## 日本大学 学生支援センターについて

学部の他に「日本大学 学生支援センター」でも相談やカウンセラー（臨床心理士）によるカウンセリングを受けることができます。

◎日本大学の学生の他、ご家族から学生についての相談も受け付けています。

予約受付時間 月～土 …… 10:00～17:00

### 予約方法

- 電話予約
- 教職員を通しての紹介予約
- 初めての方に限りWEB予約(学生支援センターHPから)

### カウンセリング 時間

月～土 …… 10:30～16:00  
カウンセリング時間内であれば当日のご相談もお受けします。

### 電話

03-5275-8238(カウンセリング・予約専用)

### 場所

〒102-8275  
東京都千代田区九段南4-8-24  
日本大学会館3階  
(市ヶ谷駅下車 徒歩2分)

◎1階受付で学生証を提示して入館してください。  
学生以外の方は入館手続きをお願いします。

学生支援  
センターHP



2023

# 日本大学 歯学部 の 学生支援について



学生生活をサポートします！  
まずは学生支援窓口へ

## こころのセルフ・ケアについて

学生支援センターのホームページに「こころのメンテとブラッシュアップ」があります。やる気がでない、なんとなく不安など、こころの不調を感じたら、こころのチェック(メンタルヘルスチェック[K6])を試みませんか？結果は、あなただけが確認できます。いつでも何回でも気軽にご利用ください。

こころのメンテと  
ブラッシュ・アップ



日本大学

# どんなご相談も受け付けています！

さて、どうしよう？



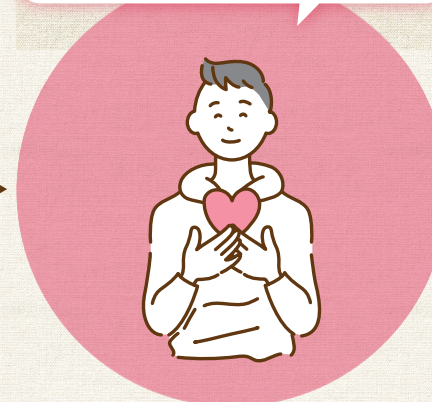
学生支援窓口で、聞いてみよう。



コーディネーターの私が、適切な対応をご案内します。



窓口に来てよかった。



ご家族からの学生についての相談・カウンセリングの予約もどうぞ

学生支援窓口 受付時間  
月～金 …… 9:00～17:00  
土 …… 9:00～13:00

電話 03-3219-8004 (学生課兼用)

場所 学生課内 (3号館1階)

◎コーディネーター不在時は学生課にて対応します。

## 障がい学生支援(サポート)の流れ

障がい等により特別な配慮を希望する場合は、「学生支援窓口」にご相談ください。あなたの希望について、関係者(カウンセラー、保健室、教員、学生課や教務課等)と連携して、話し合いを行い、学部の障がい学生支援委員会で特別な配慮の内容を決定していきます。

## カウンセリングについて

カウンセラー(臨床心理士)がカウンセリングを行います。

カウンセリング時間  
火 …… 11:30～17:30  
水～金 …… 10:30～16:30

電話 03-3219-8051 場所 学生支援室(3号館7階)

◎右記の時間は相談担当の教員にご相談できます。 月 …… 12:00～13:00  
◎相談内容や個人の秘密は守られますので、安心してご利用ください。

学生支援室の最新情報は、学部のホームページで確認を

